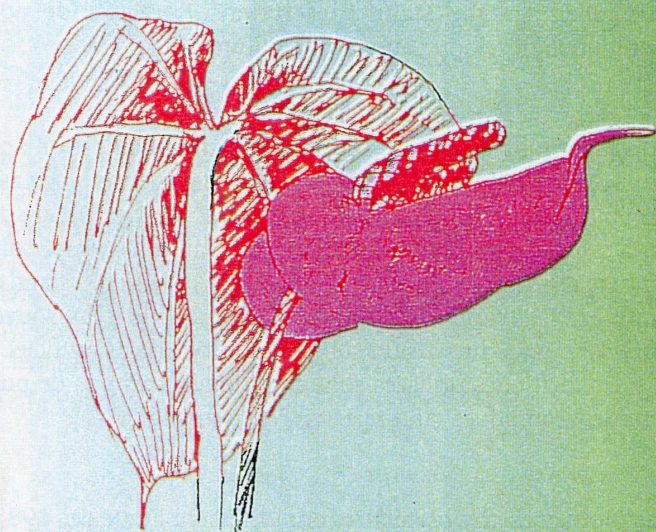




Centre Antilles-Guyane



La Culture de l'*Anthurium* en Guadeloupe

LA CULTURE DE L'*ANTHURIUM*

Les cultures florales ont un rôle important à jouer dans le cadre de la diversification de l'agriculture. Il s'agit de productions à forte valeur ajoutée, susceptibles de générer un nombre important d'emplois et dont le développement peut accompagner celui du tourisme. Parmi les fleurs coupées tropicales, l'*Anthurium* est la plus cultivée et la plus exportée, en particulier par l'île Maurice et Hawaï. Plus près de nous, l'île de la Dominique développe aussi cette culture.

Dans son milieu naturel, *Anthurium andreaeanum* est une plante pérenne, semi-épiphyte (qui se développe sur des débris végétaux en voie de décomposition), de la famille des Aracées. Il est originaire des forêts équatoriales de Colombie. C'est donc une plante d'ombre, cultivée soit sous ombrage naturel (culture traditionnelle d'*Anthurium* "standard"), soit sous ombrière (*Anthurium* standard ou hybride). Le plus souvent en culture hors-sol c'est-à-dire sur un substrat plus ou moins artificiel. Dans les deux cas, les méthodes utilisées sont empiriques, très peu de publications traitent des techniques culturales de l'*Anthurium*.

Les problèmes phytosanitaires ont fortement limité dès 1983 la production d'*Anthurium* sous ombrage naturel et artificiel en Guadeloupe. Les premiers travaux de l'INRA ont permis de décrire les deux bactéries impliquées dans ces maladies : *Xanthomonas campestris* pv. *dieffenbachiae* et *Acidovorax anthurii* (ex : *Pseudomonas* sp.).

Comme pour les autres bactéries connues, il n'existe pas de lutte chimique efficace.

LES PROGRAMMES DE L'INRA SUR L'ANTHURIUM

L'habitat naturel des *Anthurium* est contaminé de façon irréversible par les agents bactériens. Ceci amène à deux approches de recherche possibles et complémentaires :

- La culture hors-sol dans un environnement contrôlé pour définir les optimums de :

- . niveaux d'ombrages
- . substrats
- . nutrition minérale.

- La recherche de variétés résistantes.

→ L'Unité de Recherches AgroPédoClimatiques de la Zone Caraïbe travaille sur les techniques et les conditions de culture de l'*Anthurium* hybride cultivé sous ombrière, en culture hors-sol et alimenté par irrigation fertilisante au goutte-à-goutte. En 1973, les travaux de la Station de Bioclimatologie avaient permis de définir les meilleurs niveaux d'ombrage artificiel.

Les travaux réalisés actuellement permettent de proposer un substrat disponible localement et dont le comportement en cours de culture est satisfaisant (tassement réduit). Ce substrat est composé de 2/3 de pouzzolane et d'1/3 de copeaux de bois compostés et désinfectés.

Les expérimentations en cours portent essentiellement sur la fertilisation, de façon à apporter les éléments minéraux nécessaires à la plante, en limitant au maximum les rejets polluants et le prix de revient.

→ L'Unité de Recherches en Productions Végétales conduit des travaux sur la recherche de variétés résistantes aux bactérioses.

Il s'agit de trouver des *Anthurium* qui ne manifestent pas les maladies et de les croiser avec des plantes ayant un intérêt décoratif pour obtenir des plantes saines et commercialisables.

Fiche technique

- *Anthurium andreanum* :

- . plante pérenne
- . famille des Aracées
- . plante d'ombre, originaire des forêts équatoriales de Colombie

- Pays d'exportation :

- . Ile Maurice
- . Hawaii
- . Dominique

- Techniques culturales :

- . hors-sol
- . sous ombrage naturel (forêt, bananeraie)
- . sous ombrière

- Maladies :

- . bactéries :
 - *Xanthomonas campestris* pv. *diefenbachiae*
 - *Acidovorax anthurii* (*Pseudomonas* sp.)

- Moyens de lutte :

- . prophylaxie
- . mise au point de plantes hybrides résistantes

- Recherches de l'INRA :

- . étude de techniques et conditions de culture de l'*Anthurium* hybride
- . recherche de variétés résistantes aux bactérioses

- Obtentions :

- . substrat de culture (disponible localement)
- . caractérisation des agents pathogènes
- . identification de matériel résistant



INRA

Centre Antilles-Guyane
Domaine Duclos Petit-Bourg
Adresse Postale : BP 515 97165 Pointe-à-Pitre cedex