

# Un charançon menace la patate douce aux Antilles : *Cylas formicarius*

D.Denon, H. Mauléon, S. Briand, J. Osseux\*

Unité de Recherches en Productions Végétales, UR 979, INRA, F97170 Petit-Bourg, Guadeloupe

\*Chambre d'Agriculture de la Guadeloupe, Convenance BP 35, 97122 Baie-Mahault

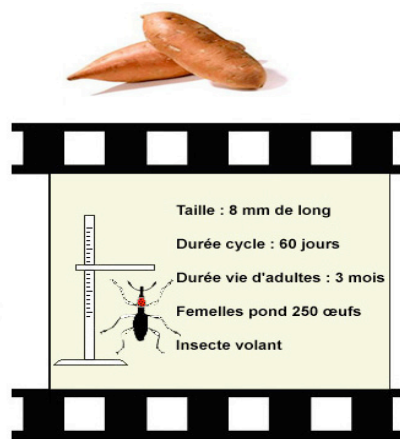
Correspondant : [Herve.Mauleon@antilles.inra.fr](mailto:Herve.Mauleon@antilles.inra.fr)

Novembre 2007



Premières observations en Guadeloupe

Découvert en Guadeloupe en 1999, *Cylas formicarius* Fabricius est un charançon de la famille des Brentidae (Ordre : Coleoptera). C'est le plus important ravageur connu sur patate douce (*Ipomoea batatas*). Il peut également être hébergé sur une mauvaise herbe du littoral, « patate bord de mer » (*Ipomoea pes-caprae*).

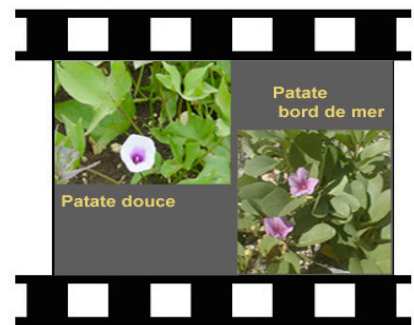


Biologie de l'insecte

Taille : 8 mm de long  
Durée cycle : 60 jours  
Durée vie d'adultes : 3 mois  
Femelles pond 250 œufs  
Insecte volant



*Cylas formicarius*



Plantes hôtes



## Dégâts

Les femelles perforent les tiges et les tubercules afin d'y déposer leurs œufs. Après éclosion, les larves creusent des galeries surtout dans les tubercules, ce qui les déprécie. De fortes attaques du charançon peuvent détruire entièrement une récolte.



Dégâts sur tubercule de patate douce

## Moyens de lutte

### Lutte chimique

Des insecticides - surtout de contact - ont parfois été utilisés, mais aucun n'a fait l'objet d'une homologation

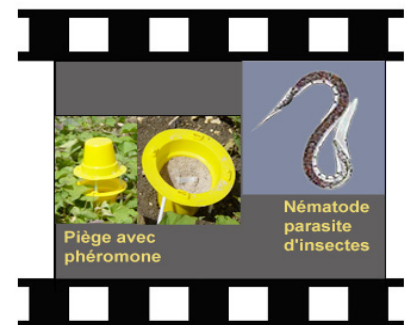
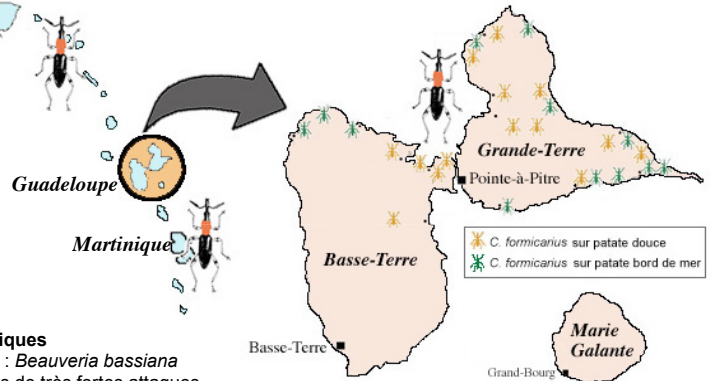
### Agents biologiques

- Champignons : *Beauveria bassiana*  
Efficace en cas de très fortes attaques du charançon et dans des conditions climatiques particulières.

- Nématodes entomopathogènes :  
Steinernematidae et Heterorhabditidae  
Leur action peut être optimisée avec l'emploi d'une phéromone sexuelle placée dans un piège attractif.

### Autres moyens

- Utilisation de boutures saines issues de variétés à tubercules profonds ;  
- Après récolte, ramasser puis brûler tous vestiges de la culture ;  
- Rotation des cultures.



Lutte biologique à l'aide de nématode entomopathogène Couplé à une phéromone sexuelle