

L'HERBIER DE GUADELOUPE



Abutilon hirtum (Lam.) Sweet

A partir de 1970, Jacques Fournet, Chercheur à l'INRA, dans le cadre de la rédaction d'une flore* moderne de Guadeloupe et de Martinique, a entrepris la constitution d'un herbier local. Enrichi par de nombreux contributeurs, celui-ci compte aujourd'hui 13 600 échantillons, ce qui en fait le plus important des Petites Antilles : sur les 3 500 espèces végétales recensées dans l'archipel guadeloupéen, environ 2 300 sont présents dans l'herbier.

Cet herbier est avant tout un précieux outil de travail pour la communauté des botanistes des Antilles et du monde tropical. L'herbier de Guadeloupe a été reconnu depuis plus de 10 ans sur le plan international sous le sigle «GUAD», ce qui lui ouvre la possibilité de prêter et d'emprunter des spécimens à d'autres herbiers, permettant ainsi de réaliser localement des études botaniques.



Epidendrum fulgens Brongn

* Flore illustrée des phanérogames de Guadeloupe et Martinique. Nouvelle édition revue, corrigée et augmentée. 2002 (1ère édition, 1978).



Collections Patrimoniales

Contact :

Anne-Marie Toussaint

Inra Antilles-Guyane

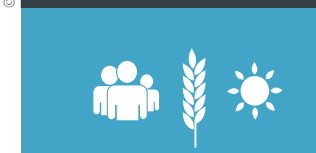
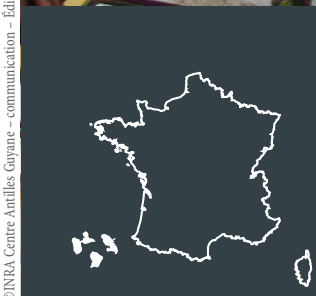
Unité de Recherche AgroSystèmes Tropicaux

Tél. : 0590 25 59 00 (poste 5845)

Mail : amtoussaint@antilles.inra.fr



©INRA Centre Antilles Guyane - communication - Édition 2013



Les Collections Patrimoniales



Domaine Duclos - Prise d'eau
F-97170 Petit-Bourg
Guadeloupe (France)
Tél. : 00 (590) 590 25 59 00
Fax : 00 (590) 590 25 59 98
www.antilles.inra.fr



Institut National de la Recherche Agronomique
Membre fondateur d'Agreenium



Sauvegarde du patrimoine en partenariat
avec le **Conseil Général de la Guadeloupe**



UN OUTIL SCIENTIFIQUE

Les Collections Scientifiques sont constituées d'une partie entomologique (boîtes d'insectes) et d'une partie botanique (herbier).

La partie entomologique est composée d'une collection constituée par les chercheurs du Centre INRA Antilles-Guyane et d'une importante collection privée acquise par le Conseil Général de la Guadeloupe.

Les insectes ont été collectés dans des régions tropicales dont les Antilles.

L'herbier de l'INRA est constitué de plantes issues de la Guadeloupe, de la Martinique et d'autres îles des Antilles.

Regroupées et conservées sur le site de l'INRA au Domaine de Duclos, ces collections visent trois objectifs :

- **Préserver le patrimoine** : les collections rendent compte de la biodiversité de la Guadeloupe. C'est un trésor que les générations futures pourront exploiter s'il est conservé dans de bonnes conditions.
- **Développer les connaissances** : cette Collection ne demande qu'à s'agrandir, aussi les recherches à l'INRA et celles menées en collaboration avec des chercheurs extérieurs alimentent régulièrement cette base de données.
- **Valoriser les acquis** : ces collections ont une grande valeur scientifique et pédagogique ; elles sont utiles, aussi bien aux chercheurs comme références pour l'identification taxonomique, qu'aux étudiants comme support de travail.

LES COLLECTIONS ENTOMOLOGIQUES

Toute étude portant sur la biologie, le comportement, l'écologie ou le contrôle d'espèces nuisibles à l'homme doit reposer sur une identification précise et rigoureuse des insectes en cause.

La procédure pour identifier un insecte n'est pas fondamentalement différente de celle utilisée pour les autres animaux. Simplement le nombre d'insectes existant, qui est bien supérieur à celui de tous les autres animaux et végétaux réunis (certains parlent de 10 millions d'espèces), complique sérieusement la tâche.

L'identification d'un insecte se fait à travers l'étude de divers critères (morphologique ou moléculaires) et toujours, en dernière analyse, par comparaison à un spécimen de référence déjà identifié. D'où l'intérêt et l'importance d'une collection bien constituée qui représente un outil de travail essentiel pour les chercheurs.



Coleoptère: *Dynastes hercules*



Lépidoptère: *Phoebis*



Hyménoptère: *Guépe (Pepsis)*



Orthopère: *Criquet*



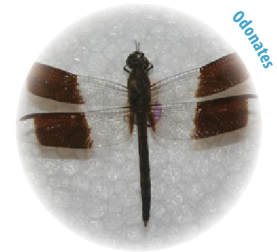
Diptère



Hétéroptère: *Punaise*



Hyménoptère: *Bourdon*



Odonates



Bibliothèque des collections