

INRA Antilles-Guyane
Domaine Duclos - Prise d'Eau
97170 Petit-Bourg



Brunise DELONÉ-LOUIS JEUNE
(Université d'Etat d'Haïti/INRA Antilles
Guyane, UR ASTRO)

Frédérique RAZAN
(INRA Antilles Guyane, UR ASTRO)

Gladys LORANGER-MERCIRIS
(Université des Antilles et de la
Guyane, UR ASTRO)

Jean-Pierre CINNA
(INRA Antilles Guyane, UR ASTRO)

Tél. : +33 (0)0590 25 59 38

Email : gmerciris@antilles.inra.fr

www.antilles.inra.fr

BANABIO est financé par
Fonds de Coopération
Régionale Guadeloupe (FCR)



ALTERBIO est financé par



Cette fiche a pu être réalisée grâce aux travaux
menés sur les programmes
Banabio et Alterbio

La méthode PIF (Plants Issus de Fragments de tiges), facile à mettre en œuvre, est l'une des solutions envisageables pour obtenir des plants de bananiers plantains sains. Le PIF permet une production en masse des rejets, en seulement deux à trois mois, dans un milieu assaini.

Méthode PIF : comment procéder ?

Étapes préliminaires - Récupérer au champ des rejets au stade «baïonnette fermée».

- Avant le traitement des rejets, remplir un gerموir de 1m x 1m x 0,5m (nettoyé à l'eau de javel à 2,6%) avec environ 25 cm de sciure de bois blanc (ou fibre de coco broyée).
- Traiter le contenu avec du fongicide (ex: 10L Fongistop® à 2ml/l d'eau) et de l'insecticide (ex: 15L d'insecticide BAYER® jardin, à 0,5ml/l d'eau),
- Arroser abondamment (ex: 100L d'eau par bac) et recouvrir à l'aide d'une bâche.



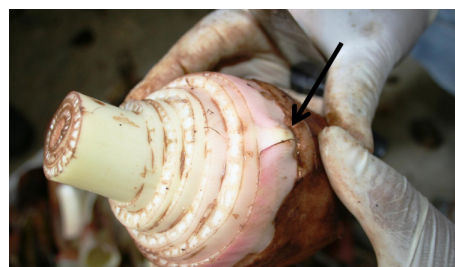
Étape 1 - Laver les rejets à l'eau et les mettre à sécher 24h sur une table propre, nettoyée à l'eau de Javel.



Étape 2 - Peler les bulbes «à blanc» et les laver à l'eau de Javel. Entreposer sur une surface propre.



Étape 3 - Mettre à nu les bourgeons secondaires successivement.



Étape 4 - Neutraliser le bourgeon central (pratiquer une incision en croix au centre du bulbe sur 3 cm de profondeur).





Étape 5 - Traiter les bulbes avec un insecticide/ nématocide (ex: Nemathorin®, 20g/10L d'eau); mettre à sécher sur une surface propre pendant 72h.



Étape 6 - Réduire, avec un couteau propre (nettoyé à l'eau de javel) la hauteur restante de la pseudo-tige à 2-3 mm ; inciser à nouveau le centre de l'explant.



Étape 7 - Installer les bulbes dans le germoir.



Étape 8 - 24h après la mise en germoir, arroser abondamment ; arroser régulièrement le germoir.

Deux semaines plus tard, de nombreuses pousses peuvent être observées par bulbe.



Étape 9 - 30 jours après l'ensemencement, détacher, avec une lame de bistouri ou un couteau bien tranchant, les jeunes plants ayant 3 à 5 feuilles.



Étape 10 - Rempoter dans des pots d'environ 9 L avec un mélange stérilisé de 50% de sable de rivière et de 50% de terreau. Les jeunes plants sont fertilisés (engrais foliaire).

Cette phase d'élevage sous ombrière «50-60%» varie de 1,5 à 3 mois.

